

AUSGABE 04 | 2022

INGRÜN

DAS MAGAZIN DER QUALITÄTS-GARTENBAUER

präsentiert von:

 Nico
Weber
MEISTERBETRIEB
GARTEN- & LANDSCHAFTSBAU

glb-weber.de



DER WINTER NAHT

TITELSTORY | S. 4

NEUE TRÄUME UND ALTE BÄUME

PROJEKTVORSTELLUNG | S. 10

ÖKOLOGISCHES GÄRTNERN

GARTENPFLEGE ÖKO-STYLE | S. 12

Liebe Gartenfreunde,

hat es bei Ihnen schon geschneit oder warten Sie noch sehnsüchtig auf die ersten Flocken? Bis Ihr Garten sich eine weiße Decke überzieht, können Sie die Zeit noch für etwas Gartenpflege nutzen. Aber keine Sorge, viel ist nicht zu tun. Denn Winterzeit bedeutet für Gartenbesitzer auch Beinehoch-Zeit. Es sei denn, es schneit wie verrückt. Dann ist Schneeschippen das Outdoor-Workout für die Winter-Saison.

Was auch immer die kalten Monate für Sie bereithalten: In dieser INGRÜN-Ausgabe finden Sie die wichtigsten To-dos, Expertentipps, ein spannendes Vorher-Nachher-Projekt und aktuelle News von der letzten GALANET-Gesellschafterversammlung.

Viel Freude beim Lesen und bis zum nächsten Gartenjahr!

Herzlichst, Nico Weber mit Team
GALANET-Partner seit 2020



4

TITELTHEMA

**Gartenpflege
im Winter**

10

PROJEKTVORSTELLUNG

**Neue Träume &
alte Bäume**

12

ÖKOLOGISCHES GÄRTNERN

Gartenpflege Öko-Style

14

SPECIAL

Whirlpool

16

REZEPT

Silvester-Party

18

GALANET

**Neuigkeiten aus
dem Verbund**

IMPRESSUM

Ausgabe 04 | 2022 • Erscheint viermal jährlich
Herausgeber: Lust auf Garten GbR | galanet.org •
zentrale@galanet.org Fotos: Bildrechtlich geschützt
durch die Lust auf Garten GbR Druck: oeding print
GmbH | oeding-print.de Redaktion & Layout:
NØYLAND GmbH | noy.land • ingruen@noy.land



DER WINTER NAHT

Im Winter gibt es im Garten gar nicht so viel zu tun, oder? Bisschen Schnee schippen vielleicht? Oder einen Schneemann bauen? Die Natur macht ja schließlich auch Pause. Tja, ganz so einfach ist es nicht. Und damit Sie im Frühjahr nicht der Schlag trifft, haben wir Ihnen hier ein paar Garten-To-dos vorbereitet. In diesem Sinne, ran an Rechen, Heckenschere und Schneeschaukel und los geht's!





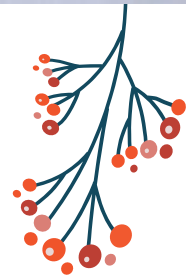
Nachdem Sie unser INGRÜN regelmäßig lesen, haben Sie schon im Herbst vermutlich alle Vorbereitungen getroffen, um entspannt dem Gartenwinter entgegenzutreten. Ihre Wasseranlage ist eingewintert, alle frostempfindlichen Pflanzen sind versorgt, Rückzugsorte für die Tierwelt sind hergerichtet, die Terrassenmöbel sind verstaut und Ihr Glühweinvorrat ist aufgefüllt. Kommen wir direkt zu Punkt Nummer 1.



Projekt: GALANET-Qualitäts-Gartenbauer
Garten Brauers GmbH | garten-brauers.de



1 GIESSEN NICHT VERGESSEN!



Schnee und Reifablagerungen bestehen zwar aus Wasser, aber mit Gießen hat es nicht so viel zu tun. Insbesondere immergrüne Pflanzen möchten regelmäßig gegossen werden, ansonsten drohen sie zu vertrocknen. Am besten, Sie kontrollieren sie von Zeit zu Zeit und bewässern sie regelmäßig (in der Regel reicht es alle zwei Wochen). Wichtig: Das Wasser sollte direkt ins Erdreich gelangen, da gerade der Wassermangel im Boden eine Gefahr darstellt. Auch die Pflanzen, die Sie eventuell untergestellt und nun einen Special-Platz im Warmen haben, dürfen Sie nicht vernachlässigen. Oleander und Co. benötigen zwar nicht so viel Wasser wie im Sommer, aber eine regelmäßige Wassergabe ist erforderlich. Weiterhin benötigen diese Pflanzen auch Licht und sollten nicht in einem dunklen Raum überwintern. Wichtiges To-do Numero 2 – einmal umblättern bitte.



Projekt: GALANET-Qualitäts-Gartenbauer
Meister & Meister GmbH | meister-und-meister.de

EXPERTEN-TIPP



SCHNEE SCHIPPEN PROFI-STYLE

Die Räum- und Streupflicht zwingt Gartenbesitzer Wege und Straßen verkehrssicher zu machen. Wenn Sie deshalb nicht in aller Herrgottsfrühe aufstehen wollen, beauftragen Sie doch einfach einen GALANET-Profi dafür! Nicht verkehrt: Schon einmal Splitt oder Sand gegen Glätte bereitstellen.

TORSTEN KLEIN

Mauer GmbH Garten- und Landschaftsbau
GALANET-Partner seit 2016



2 WERKZEUGE UND GARTEN- GERÄTE CHECKEN

Stellen Sie sich vor, Sie möchten im Frühjahr den ersten Rasenschnitt des Jahres machen und Ihr Rasenmäher verarbeitet immer noch die Rasenreste vom letzten! Kein schöner Anblick. Deshalb empfehlen wir: Wenn Sie es noch nicht getan haben, nehmen Sie sich jetzt die Zeit und reinigen Sie sämtliche technischen Geräte, Maschinen, Ihr Werkzeug sorgfältig. Denn es gibt nichts Ärgerlicheres als im Frühjahr voller Elan ins Gartenjahr starten zu wollen und Ihre Helferlein sind nicht funktionsfähig. So und nun zu Punkt Nummer 3.



3 SCHNIPP, SCHNAPP, AST AB!

Viele Baumarten freuen sich im Winter über Auslichtungs- und Verjüngungsschnitte. Apfel-, Birnen und Pflaumenbäume zum Beispiel verbessern durch den frühen Schnitt ihren Ernteertrag im Spätsommer. Auch Nadelhölzer eignen sich gut dafür, sie im Winter zurückzuschneiden.

Je nach Gartengröße und -art können sicherlich mehr To-dos anfallen und es ist sicherlich kein Fehler, wenn Sie immer wieder durch Ihren Garten schlendern und nach dem Rechten sehen. Ansonsten nehmen Sie sich auch einfach einmal Zeit für sich und pflegen Sie Körper und Geist mit allen Leckereien, auf die Sie sich im Winter schon das ganze Jahr gefreut haben.

GALANETBLOG

GARTENPFLEGE-TIPPS UND MEHR
Weitere Tipps zum Baumschnitt im Winter, finden Sie in unserem Blog.



*Einfach abscannen
und Blogbeiträge lesen.*



Projekt: GALANET-Qualitäts-Gartenbauer Helmut Haas GmbH
Garten-, Landschafts- und Sportplatzbau | haas-galabau.de

3 SCHNELLE WINTER-TIPPS

MIT VERLAUB

Nutzen Sie das Laub als Frostschutz für Ihre Beete und Jungbäume. Zu einem Haufen zusammengefeigt, bietet es auch Igel ein raschelndes Zuhause.

KIRSCHBLÜTEN ALS WEIHNACHTSDEKO

Wenn Sie am Barbaratag, dem 4. Dezember einen Kirschblütenzweig abschneiden und ins Wasser stellen, wird er an Weihnachten blühen.

SCHNEELAST CHRISTMAS

Arme Bäume, Sträucher und Stauden. Wird die Schneelast zu groß, könnten Äste abknicken und brechen. Was Sie mit dem ganzen Schnee machen können? Wie wäre es mit einer Schneebär?



NEUE TRÄUME & ALTE BÄUME

Projektvorstellung von Hilgenhaus Grünbau GmbH



„Ein rundum gelungenes
Gesamtpaket. Ich bin sehr
zufrieden!“

KUNDENSTIMME

Damit auch der Garten zum frisch renovierten Altbau passt, wurde die 7.500 qm große Außenanlage aufwändig erneuert. Die Besonderheit bei der Konzeption lag ganz klar bei der Integration älterer Baumbestände.

Ein stimmiges Zusammenspiel von Alt und Neu forderten fachliches Geschick. Auch der bereits vorhandene Versorgungsbrunnen sowie die teilweise Wiederverwendung von großformatigen Natursteinplatten galt es ins stimmige Gesamtbild einzufügen. Der Brunnen wurde mit der neuen Zisterne verbunden, die Natursteine in Form einer Mauer neu inszeniert. Somit ist die Versorgung der neuen Bewässerungsautomation in Rasen- und Vegetationsflächen gewährleistet.

Ein weiterer Wunsch des Kunden waren Sichtschutzlösungen zur Nachbarbebauung. Während zum Nachbargrundstück Spalierbäume als natürlicher Sichtschutz gesetzt wurden, teilweise ergänzt durch Gabionen, wurden als Grundstücksabschluss Gabionen und Hecken auflockernd im Wechselbild gesetzt. In anderen Gartenbereichen wurden dagegen Sichtachsen geschaffen, die den freien Blick in die angrenzende Natur ermöglichen und dem Garten Klarheit und Weitsicht geben.

Um dem großen Garten Herr werden zu können, war auch ein komplettes Bewässerungssystem und die Installation eines Mähroboters Teil des Auftrags. Alte Rasenflächen wurden mit frischem Grün aus Rollrasen samt Maulwurfschutz ergänzt. Außerhalb des Rasens bringen Varianten aus Stauden und Gehölzen das ganze Jahr über im Wechsel verschiedene Farben in den Garten.



VOLKER HILGENHAUS
Hilgenhaus Grünbau GmbH
GALANET-Partner seit 2020



GARTENPFLEGE ÖKO-STYLE

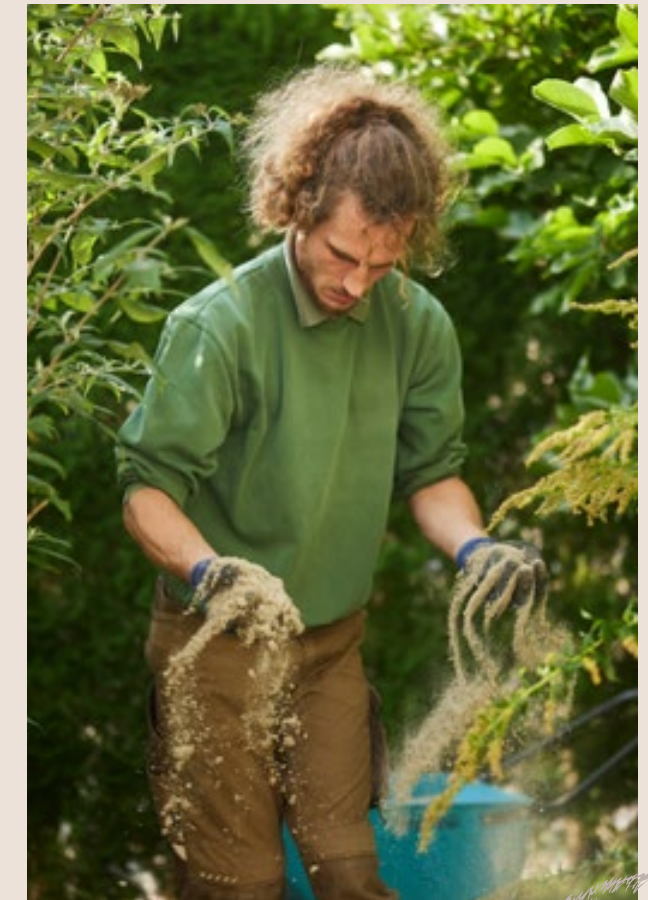
Ein hebräisches Sprichwort besagt: Wie der Gärtner, so der Garten. Wir sind uns unserer Verantwortung gegenüber Umwelt und Natur bewusst. Deshalb setzen wir lieber auf ökologische Maßnahmen statt der üblichen Chemiekeule. Nachdem wir in der letzten Ausgabe unseren Blick auf naturnahe Gartengestaltung gerichtet haben, widmen wir uns in dieser Ausgabe den Alternativen in der Gartenpflege.

THERMOLOGISCHE UNKRAUTBEKÄMPFUNG

Unkraut, gerade auf versiegelten Flächen, Herr zu werden ist eine Lebensaufgabe. Gut, dass hier nicht mehr mit Chemie hantiert werden darf. Eine super Alternative ist die Unkrautbekämpfung mit Heißwasser. Mittels spezieller Geräte wird Wasser mit konstant 98 °C bis in die Wurzel gesprüht, was die Zellstruktur des Unkrauts zerstört. Die vielen Vorteile: Es entsteht keine Umweltbelastung, es ist auf allen Oberflächen anwendbar, witterungsunabhängig und nachhaltig.

ORGANISCHER DÜNGER

Ob für Böden, Rasenflächen oder Pflanzen – organische Düngemittel stehen mineralischen in nichts nach. Vom Kompost über Tiermist bis hin zu selbst hergestellten Kräuterjauchen. Jedes hat seine bestimmten Vorteile, fragen Sie am besten den Garten- und Landschaftsbauer Ihres Vertrauens.

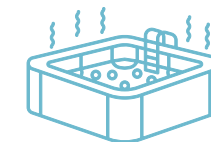


SCHÄDLINGSBEKÄMPFUNG NATÜRLICHER ART

Fällt eigentlich eher unter den Bereich der Gartengestaltung, führt aber zu Folgen in der Gartenpflege. Je naturnaher ein Garten angelegt ist, desto mehr fühlen sich Nützlinge wie beispielsweise Igel oder Ohrwürmer wohl. Und was fressen Nützlinge? Richtig, Schädlinge!



EINMAL MIT SPRUDEL BITTE!



Und mit Beleuchtung, mit Musik, Smartphone-Anbindung und WLAN. Whirlpools haben mittlerweile einiges mehr zu bieten, als man denkt. Sie sind 365 Tage im Jahr nutzbar, einfach zu reinigen und glänzen je nach Modell mit vielen verschiedenen Verwöhnprogrammen. Sprudelt es bei Ihnen gedanklich auch schon?

EXPERTEN-TIPP



GARTEN UND WHIRLPOOL IN HARMONIE

Im Prinzip kann Ihr neuer Whirlpool überall stehen. Schalten Sie aber in der Planung Ihren Garten- und Landschaftsbauer des Vertrauens mit ein, kann eine schicke, kleine Wellnessoase entstehen, die sich schön in das Gesamtbild einfügt.

VOLKER KREYE

Garten- und Landschaftsbau Krewe GmbH & Co. KG
GALANET-Partner seit 2005



43. GALANET Gesellschafter- versammlung in Höhr-Grenzhausen

Als treue INGRÜN-Leser wissen Sie, unsere Gesellschafterversammlungen, die zweimal im Jahr stattfinden, sind für das GALANET-Netzwerk echte Highlights. Der Austausch auf menschlicher und fachlicher Ebene ist einfach unschlagbar. Vergangenen Herbst fand die Veranstaltung in Höhr-Grenzhausen bei Koblenz statt.

Die Besichtigung folgender Partnerbetriebe stand auf dem Programm: Nico Weber Garten- und Landschaftsbau und Hocke Garten- und Landschaftsbau. Vielen Dank auch an dieser Stelle an beide Partner, nicht nur für die interessanten Einblicke, sondern auch für die hervorragende Gastfreundschaft. Weitere Punkte der Tagung waren die Weiterentwicklung unserer Marketing- und Kommunikationsstrategie sowie der Klimawandel und wie wir alle Verantwortung übernehmen können. Es war wie immer eine sehr aufschlussreiche und tolle Veranstaltung.



GALANETBLOG



Für weitere Bilder
einfach QR-Code
abscannen.



DAS GALANET- QUALITÄTSVERSPRECHEN

Wir sind ein Verbund aus qualifizierten Garten- und Landschaftsbauern im deutschsprachigen Raum. Alle GALANET-Partner haben das gemeinsame Ziel, Ihnen mehr zu bieten, als Sie von uns erwarten: nämlich Begeisterungsqualität. Darum haben wir seit über 15 Jahren ein in unserer Branche einmaliges Organisationssystem entwickelt. Dieses befähigt uns zu hoher Beratungskompetenz, kreativen Gestaltungsideen, hoher Ausführungsqualität, störungsarmer Ablauforganisation sowie außergewöhnlichen Verhaltensweisen unserer Mitarbeiter.

Alle Partner des GALANET-Qualitätsnetzwerkes sehen Sie hier auf der Karte oder im Internet unter

galanet.org





GALANET BLOG



Tipps und Tricks, aktuelle Informationen aus der GALANET- und aus der Gartenwelt und vieles, vieles mehr finden Sie im GALANET-Blog. Haben Sie schon einmal hineingelesen?